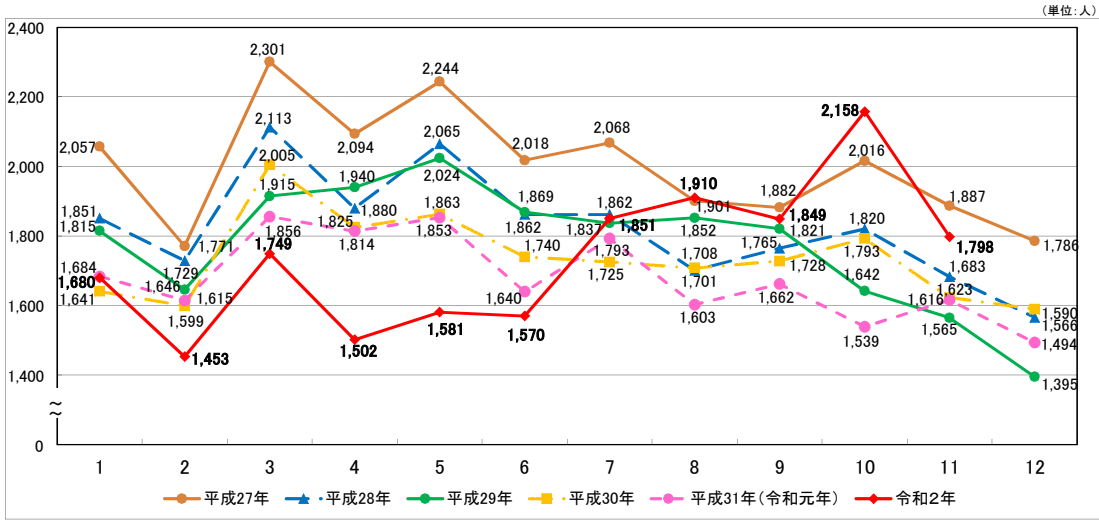


## 警察庁の自殺統計に基づく自殺者数の推移等

- 令和2年11月の自殺者数(1,798人:速報値)は、対前年同月比182人(約11.3%)増。
- 令和2年1-11月の累計自殺者数(19,101人:速報値)は、対前年比426人(約2.3%)増。

月別自殺者数の推移(総数)



	1月	2月	3月	4月	5月	6月	7月	8月	9月	10月	11月	12月	合計
令和2年(速報値)	1,680	1,453	1,749	1,502	1,581	1,570	1,851	1,910	1,849	2,158	1,798	-	19,101
累計	-	3,133	4,882	6,384	7,965	9,535	11,386	13,296	15,145	17,303	19,101	-	-
平成31年(令和元年)(確定値)	1,684	1,615	1,856	1,814	1,853	1,640	1,793	1,603	1,662	1,539	1,616	1,494	20,169
累計	-	3,299	5,155	6,969	8,822	10,462	12,255	13,858	15,520	17,059	18,675	20,169	-
平成30年(確定値)	1,641	1,599	2,005	1,825	1,863	1,740	1,725	1,708	1,728	1,793	1,623	1,590	20,840
累計	-	3,240	5,245	7,070	8,933	10,673	12,398	14,106	15,834	17,627	19,250	20,840	-
平成29年(確定値)	1,815	1,646	1,915	1,940	2,024	1,869	1,837	1,852	1,821	1,642	1,565	1,395	21,321
累計	-	3,461	5,376	7,316	9,340	11,209	13,046	14,898	16,719	18,361	19,926	21,321	-
平成28年(確定値)	1,851	1,729	2,113	1,880	2,065	1,862	1,862	1,701	1,765	1,820	1,683	1,566	21,997
累計	-	3,580	5,693	7,573	9,638	11,500	13,362	15,063	16,828	18,648	20,331	21,897	-
平成27年(確定値)	2,057	1,771	2,301	2,094	2,244	2,018	2,068	1,901	1,882	2,016	1,887	1,786	24,025
累計	-	3,828	6,129	8,223	10,467	12,485	14,553	16,454	18,336	20,352	22,239	24,025	-
平成26年(確定値)	2,079	1,878	2,317	2,229	2,262	2,068	2,024	2,188	2,257	2,233	2,096	1,796	25,427
累計	-	3,957	6,274	8,503	10,765	12,833	14,857	17,045	19,302	21,535	23,631	25,427	-
平成25年(確定値)	2,453	2,156	2,486	2,383	2,542	2,318	2,293	2,197	2,245	2,164	2,045	2,001	27,283
累計	-	4,609	7,095	9,478	12,020	14,338	16,631	18,828	21,073	23,237	25,282	27,283	-
平成24年(確定値)	2,268	2,163	2,588	2,437	2,525	2,313	2,413	2,242	2,314	2,426	2,140	2,029	27,858
累計	-	4,431	7,019	9,456	11,981	14,294	16,707	18,949	21,263	23,689	25,829	27,858	-
平成23年(確定値)	2,287	2,151	2,464	2,711	3,375	3,037	2,813	2,612	2,446	2,402	2,256	2,097	30,651
累計	-	4,438	6,902	9,613	12,988	16,025	18,838	21,450	23,896	26,298	28,554	30,651	-
対前年増減数(月別)(2-元)	-	△4	△162	△107	△312	△272	△70	58	307	187	619	182	-
対前年増減数(累計)(2-元)	-	△166	△273	△585	△857	△927	△869	△562	△375	244	426	-	-
対前年増減率(月別)(2/元)	-	-0.2%	-10.0%	-5.8%	-17.2%	-14.7%	-4.3%	3.2%	19.2%	11.3%	40.2%	11.3%	-
対前年増減率(累計)(2/元)	-	-5.0%	-5.3%	-8.4%	-9.7%	-8.9%	-7.1%	-4.1%	-2.4%	1.4%	2.3%	-	-

資料: 月別の自殺者数について(令和2年11月末の速報値)【令和2年12月警察庁公表分(令和2年12月7日集計)】

月別自殺者数の推移(男女別)

	1月	2月	3月	4月	5月	6月	7月	8月	9月	10月	11月	12月	合計	
令和2年	合計	1,680	1,453	1,749	1,502	1,581	1,570	1,851	1,910	1,849	2,158	1,798	19,101	
	男性	1,185	1,026	1,243	1,060	1,088	1,061	1,189	1,241	1,201	1,306	1,169	12,769	
	女性	495	427	506	442	493	509	662	669	648	852	629	6,332	
累計	合計	-	3,133	4,882	6,384	7,965	9,535	11,386	13,296	15,145	17,303	19,101	-	
	男性	-	2,211	3,454	4,514	5,602	6,663	7,852	9,093	10,294	11,600	12,769	-	
	女性	-	922	1,428	1,870	2,363	2,872	3,534	4,203	4,851	5,703	6,332	-	
平成31年(令和元年)	合計	1,684	1,615	1,856	1,814	1,853	1,640	1,793	1,603	1,662	1,539	1,616	1,494	20,169
	男性	1,176	1,122	1,324	1,289	1,298	1,145	1,230	1,139	1,161	1,073	1,086	1,035	14,078
	女性	508	493	532	525	555	495	563	464	501	466	530	459	6,091
累計	合計	-	3,299	5,155	6,969	8,822	10,462	12,255	13,858	15,520	17,059	18,675	20,169	-
	男性	-	2,298	3,622	4,911	6,209	7,354	8,584	9,723	10,884	11,957	13,043	14,078	-
	女性	-	1,001	1,533	2,058	2,613	3,108	3,671	4,135	4,636	5,102	5,632	6,091	-
対前年増減数(月別)(2-元)	総数	△4	△162	△107	△312	△272	△70	58	307	187	619	182	-	
	男性	9	△96	△81	△229	△210	△84	△41	102	40	233	83	-	
	女性	△13	△66	△26	△83	△62	14	99	205	147	386	99	-	
対前年増減数(累計)(2-元)	総数	-	△166	△273	△585	△857	△927	△869	△562	△375	244	426	-	
	男性	-	△87	△168	△397	△607	△691	△732	△630	△590	△357	△274	-	
	女性	-	△79	△105	△188	△250	△236	△137	68	215	601	700	-	
対前年増減率(月別)(2/元)	総数	-0.2%	-10.0%	-5.8%	-17.2%	-14.7%	-4.3%	3.2%	19.2%	11.3%	40.2%	11.3%	-	
	男性	0.8%	-8.6%	-6.1%	-17.8%	-16.2%	-7.3%	-3.3%	9.0%	3.4%	21.7%	7.6%	-	
	女性	-2.6%	-13.4%	-4.9%	-15.8%	-11.2%	2.8%	17.6%	44.2%	29.3%	82.8%	18.7%	-	
対前年増減率(累計)(2/元)	総数	-	-5.0%	-5.3%	-8.4%	-9.7%	-8.9%	-7.1%	-4.1%	-2.4%	1.4%	2.3%	-	
	男性	-	-3.8%	-4.6%	-8.1%	-9.8%	-9.4%	-8.5%	-6.5%	-5.4%	-3.0%	-2.1%	-	
	女性	-	-7.9%	-6.8%	-9.1%	-9.6%	-7.6%	-3.7%	1.6%	4.6%	11.8%	12.4%	-	

資料: 月別の自殺者数について(令和2年11月末の速報値)【令和2年12月警察庁公表分(令和2年12月7日集計)】

令和元年及び令和2年の11月の自殺者数等の比較（都道府県別）

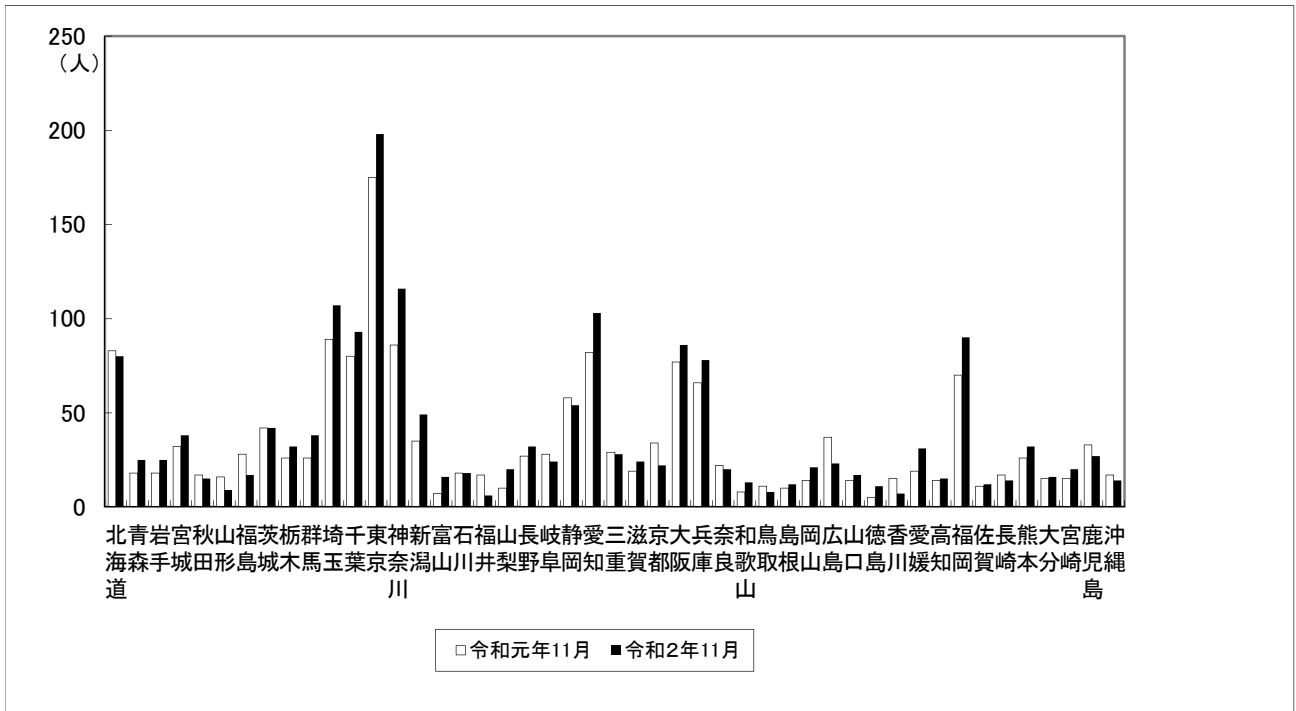
	令和元年（確定値）			令和2年（速報値）			自殺者数対前年比	
	自殺者数	自殺死亡率	年率換算した自殺死亡率	自殺者数	自殺死亡率	年率換算した自殺死亡率	増減数	増減率
	人			人			人	%
全国	1,616	1.3	15.6	1,798	1.4	17.3	182	11.3
北海道	83	1.6	19.2	80	1.5	18.5	△ 3	△ 3.6
青森	18	1.4	17.6	25	2.0	24.4	7	38.9
岩手	18	1.5	17.8	25	2.0	24.8	7	38.9
宮城	32	1.4	16.9	38	1.6	20.0	6	18.8
秋田	17	1.8	21.4	15	1.6	18.9	△ 2	△ 11.8
山形	16	1.5	18.1	9	0.8	10.2	△ 7	△ 43.8
福島	28	1.5	18.5	17	0.9	11.2	△ 11	△ 39.3
茨城	42	1.5	17.9	42	1.5	17.9	0	0.0
栃木	26	1.3	16.4	32	1.7	20.1	6	23.1
群馬	26	1.3	16.3	38	2.0	23.8	12	46.2
埼玉	89	1.2	14.7	107	1.5	17.7	18	20.2
千葉	80	1.3	15.6	93	1.5	18.1	13	16.3
東京	175	1.3	15.3	198	1.4	17.3	23	13.1
神奈川	86	0.9	11.4	116	1.3	15.3	30	34.9
新潟	35	1.6	19.2	49	2.2	26.8	14	40.0
富山	7	0.7	8.2	16	1.5	18.6	9	128.6
石川	18	1.6	19.2	18	1.6	19.2	0	0.0
福井	17	2.2	26.9	6	0.8	9.5	△ 11	△ 64.7
山梨	10	1.2	15.0	20	2.5	30.0	10	100.0
長野	27	1.3	16.0	32	1.6	19.0	5	18.5
岐阜	28	1.4	17.1	24	1.2	14.7	△ 4	△ 14.3
静岡	58	1.6	19.4	54	1.5	18.0	△ 4	△ 6.9
愛知	82	1.1	13.2	103	1.4	16.6	21	25.6
三重	29	1.6	19.8	28	1.6	19.1	△ 1	△ 3.4
滋賀	19	1.3	16.3	24	1.7	20.7	5	26.3
京都	34	1.3	16.0	22	0.9	10.4	△ 12	△ 35.3
大阪	77	0.9	10.6	86	1.0	11.9	9	11.7
兵庫	66	1.2	14.7	78	1.4	17.4	12	18.2
奈良	22	1.7	20.1	20	1.5	18.3	△ 2	△ 9.1
和歌山	8	0.9	10.5	13	1.4	17.1	5	62.5
鳥取	11	2.0	24.1	8	1.4	17.5	△ 3	△ 27.3
島根	10	1.5	18.1	12	1.8	21.7	2	20.0
岡山	14	0.7	9.0	21	1.1	13.5	7	50.0
広島	37	1.3	16.1	23	0.8	10.0	△ 14	△ 37.8
山口	14	1.0	12.5	17	1.3	15.2	3	21.4
徳島	5	0.7	8.4	11	1.5	18.4	6	120.0
香川	15	1.6	19.1	7	0.7	8.9	△ 8	△ 53.3
愛媛	19	1.4	17.3	31	2.3	28.2	12	63.2
高知	14	2.0	24.4	15	2.1	26.1	1	7.1
福岡	70	1.4	16.7	90	1.8	21.5	20	28.6
佐賀	11	1.3	16.4	12	1.5	17.9	1	9.1
長崎	17	1.3	15.6	14	1.1	12.8	△ 3	△ 17.6
熊本	26	1.5	18.1	32	1.8	22.3	6	23.1
大分	15	1.3	16.1	16	1.4	17.2	1	6.7
宮崎	15	1.4	17.0	20	1.9	22.7	5	33.3
鹿児島	33	2.1	25.1	27	1.7	20.5	△ 6	△ 18.2
沖縄	17	1.2	14.2	14	1.0	11.7	△ 3	△ 17.6

- 注 1. 警察庁提供データ(11月末の速報値)により厚生労働省が作成(自殺者数は、死体が発見された都道府県及び月に計上している。)  
 2. 自殺死亡率: 人口10万人当たりの自殺者数  
 3. 人口は、総務省「人口推計(令和元年10月1日現在)」(令和2年4月14日公表)に基づく。  
 4. 年率換算した自殺死亡率: 11月の自殺者数を年間の自殺者数に換算して算出した自殺死亡率

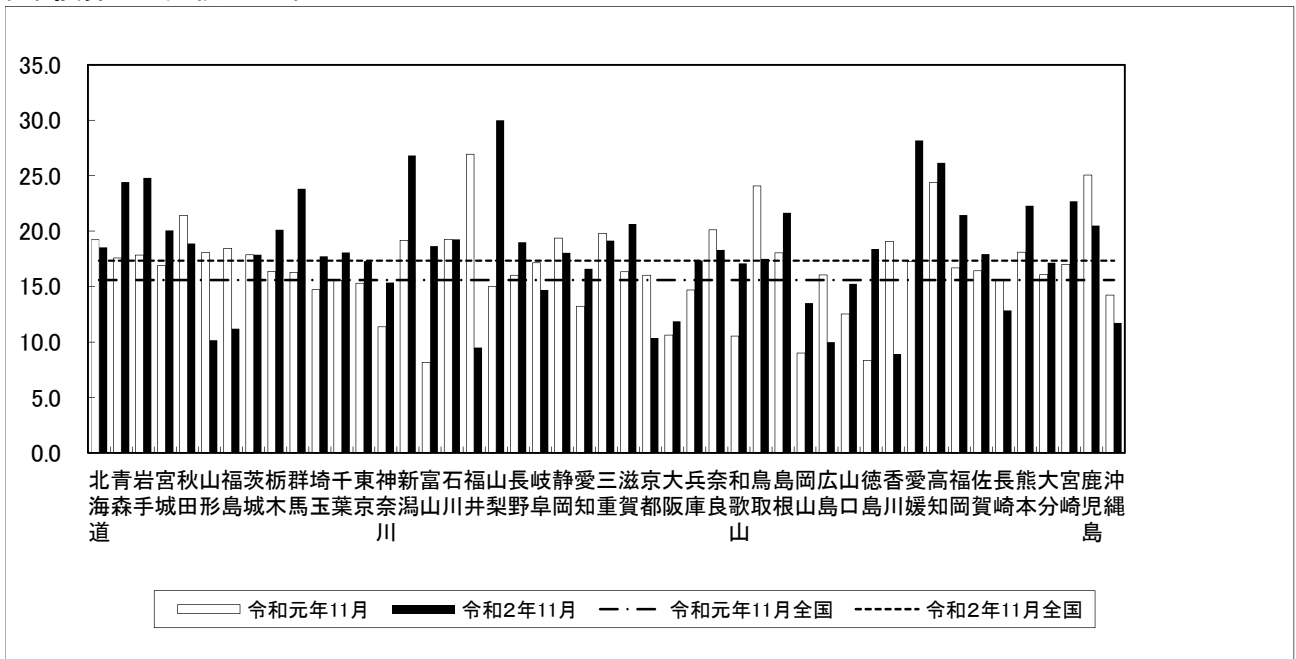
# 令和元年及び令和2年の11月の自殺者数等の比較(都道府県別グラフ)

自殺者数

(速報値)



## 年率換算した自殺死亡率



注. 自殺死亡率:人口10万人当たりの自殺者数

## 対前年同月自殺者増減数上位5県

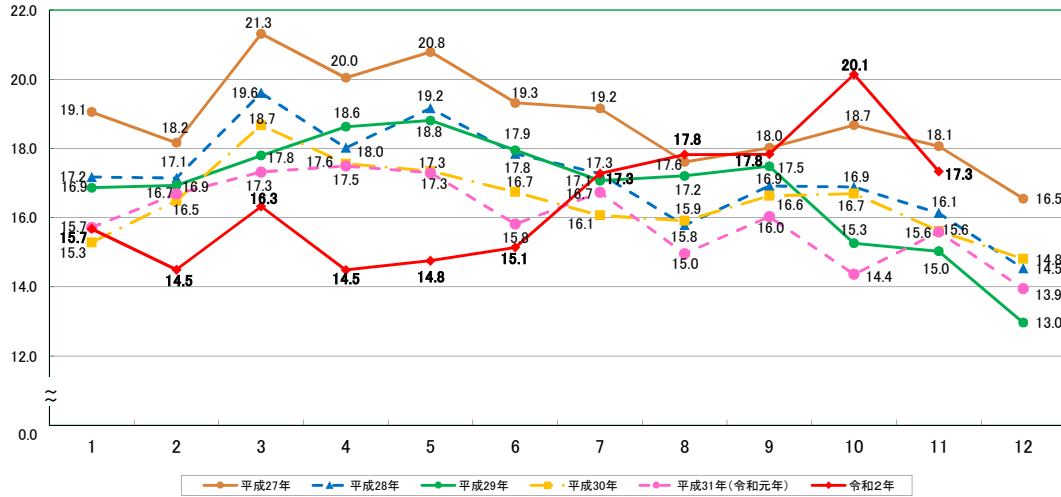
		令和元年	令和2年	対前年比	
				増減数	増減率
増加	神奈川	86	116	30	34.9
	東京	175	198	23	13.1
	愛知	82	103	21	25.6
	福岡	70	90	20	28.6
	埼玉	89	107	18	20.2
減少	広島	37	23	△ 14	△ 37.8
	京都	34	22	△ 12	△ 35.3
	福井	17	6	△ 11	△ 64.7
	福島	28	17	△ 11	△ 39.3
	香川	15	7	△ 8	△ 53.3

## 対前年同月自殺者増減率上位5県

		令和元年	令和2年	対前年比	
				増減数	増減率
上昇	富山	7	16	9	128.6
	徳島	5	11	6	120.0
	山梨	10	20	10	100.0
	愛媛	19	31	12	63.2
	和歌山	8	13	5	62.5
低下	福井	17	6	△ 11	△ 64.7
	香川	15	7	△ 8	△ 53.3
	山形	16	9	△ 7	△ 43.8
	福島	28	17	△ 11	△ 39.3
	広島	37	23	△ 14	△ 37.8

(参考)

### 月別年率換算した自殺死亡率の推移



		1月	2月	3月	4月	5月	6月	7月	8月	9月	10月	11月	12月
令和2年 (速報値)	自殺者数(人)	1,680	1,453	1,749	1,502	1,581	1,570	1,851	1,910	1,849	2,158	1,798	
	年率換算した自殺死亡率	15.7	14.5	16.3	14.5	14.8	15.1	17.3	17.8	17.8	20.1	17.3	
平成31年 (令和元年) (確定値)	自殺者数(人)	1,684	1,615	1,856	1,814	1,853	1,640	1,793	1,603	1,662	1,539	1,616	1,494
	年率換算した自殺死亡率	15.7	16.7	17.3	17.5	17.3	15.8	16.7	15.0	16.0	14.4	15.6	13.9
平成30年 (確定値)	自殺者数(人)	1,641	1,599	2,005	1,825	1,863	1,740	1,725	1,708	1,728	1,793	1,623	1,590
	年率換算した自殺死亡率	15.3	16.5	18.7	17.6	17.3	16.7	16.1	15.9	16.6	16.7	15.6	14.8
平成29年 (確定値)	自殺者数(人)	1,815	1,646	1,915	1,940	2,024	1,869	1,837	1,852	1,821	1,642	1,565	1,395
	年率換算した自殺死亡率	16.9	16.9	17.8	18.6	18.8	17.9	17.1	17.2	17.5	15.3	15.0	13.0
平成28年 (確定値)	自殺者数(人)	1,851	1,729	2,113	1,880	2,065	1,862	1,862	1,701	1,765	1,820	1,683	1,566
	年率換算した自殺死亡率	17.2	17.1	19.6	18.0	19.2	17.8	17.3	15.8	16.9	16.9	16.1	14.5
平成27年 (確定値)	自殺者数(人)	2,057	1,771	2,301	2,094	2,244	2,018	2,068	1,901	1,882	2,016	1,887	1,786
	年率換算した自殺死亡率	19.1	18.2	21.3	20.0	20.8	19.3	19.2	17.6	18.0	18.7	18.1	16.5
平成26年 (確定値)	自殺者数(人)	2,079	1,878	2,317	2,229	2,262	2,068	2,024	2,188	2,257	2,233	2,096	1,796
	年率換算した自殺死亡率	19.3	19.3	21.5	21.3	21.0	19.8	18.8	20.3	21.6	20.7	20.1	16.6
平成25年 (確定値)	自殺者数(人)	2,453	2,156	2,486	2,383	2,542	2,318	2,293	2,197	2,245	2,164	2,045	2,001
	年率換算した自殺死亡率	22.7	22.1	23.0	22.8	23.5	22.2	21.2	20.3	21.5	20.0	19.5	18.5
平成24年 (確定値)	自殺者数(人)	2,268	2,163	2,588	2,437	2,525	2,313	2,413	2,242	2,314	2,426	2,140	2,029
	年率換算した自殺死亡率	20.9	21.3	23.9	23.3	23.3	22.1	22.3	20.7	22.1	22.4	20.4	18.7
平成23年 (確定値)	自殺者数(人)	2,287	2,151	2,464	2,711	3,375	3,037	2,813	2,612	2,446	2,402	2,256	2,097
	年率換算した自殺死亡率	21.1	21.9	22.7	25.8	31.1	28.9	25.9	24.1	23.3	22.1	21.5	19.3

### 月別自殺死亡率(年率換算)の対前年増減数及び増減率

	1月	2月	3月	4月	5月	6月	7月	8月	9月	10月	11月	12月
対前年増減数(2-元)	△0.0	△2.2	△1.0	△3.0	△2.5	△0.7	0.5	2.9	1.8	5.8	1.8	
対前年増減率(2/元)	-0.2%	-13.1%	-5.8%	-17.2%	-14.7%	-4.3%	3.2%	19.2%	11.3%	40.2%	11.3%	
対前年増減数(元-30)	0.4	0.2	△1.3	△0.1	△0.1	△0.9	0.7	△0.9	△0.6	△2.3	△0.0	△0.9
対前年増減率(元/30)	2.8%	1.2%	-7.2%	-0.4%	-0.3%	-5.5%	4.2%	-5.9%	-3.6%	-14.0%	-0.2%	-5.8%
対前年増減数(30-29)	△1.6	△0.4	0.9	△1.1	△1.5	△1.2	△1.0	△1.3	△0.9	1.4	0.6	1.8
対前年増減率(30/29)	-9.4%	-2.7%	4.9%	-5.7%	-7.8%	-6.7%	-5.9%	-7.6%	-4.9%	9.4%	3.9%	14.2%
対前年増減数(29-28)	△0.3	△0.2	△1.8	0.6	△0.3	0.1	△0.2	1.4	0.6	△1.6	△1.1	△1.6
対前年増減率(29/28)	-1.8%	-1.2%	-9.2%	3.4%	-1.8%	0.6%	-1.2%	9.1%	3.4%	-9.6%	-6.8%	-10.8%
対前年増減数(28-27)	△1.9	△1.0	△1.7	△2.0	△1.6	△1.5	△1.9	△1.8	△1.1	△1.8	△1.9	△2.0
対前年増減率(28/27)	-9.9%	-5.6%	-8.1%	-10.1%	-7.9%	-7.6%	-9.8%	-10.4%	-6.1%	-9.6%	-10.7%	-12.2%
対前年増減数(27-26)	△0.2	△1.1	△0.2	△1.3	△0.2	△0.5	0.4	△2.7	△3.6	△2.0	△2.0	△0.1
対前年増減率(27/26)	-1.1%	-5.7%	-0.7%	-6.1%	-0.8%	-2.4%	2.2%	-13.1%	-16.6%	-9.7%	-10.0%	-0.6%
対前年増減数(26-25)	△3.4	△2.8	△1.5	△1.4	△2.6	△2.4	△2.5	△0.0	0.2	0.7	0.5	△1.9
対前年増減率(26/25)	-15.1%	-12.7%	-6.6%	-6.3%	-10.9%	-10.6%	-11.6%	-0.2%	0.7%	3.4%	2.7%	-10.1%
対前年増減数(25-24)	1.7	0.7	△0.9	△0.5	0.2	0.1	△1.1	△0.4	△0.6	△2.4	△0.9	△0.2
対前年増減率(25/24)	8.3%	3.4%	-3.8%	-2.0%	0.8%	0.4%	-4.8%	-1.8%	-2.8%	-10.6%	-4.3%	-1.2%
対前年増減数(24-23)	△0.1	△0.6	1.2	△2.6	△7.8	△6.8	△3.6	△3.4	△1.2	0.3	△1.1	△0.6
対前年増減率(24/23)	-0.6%	-2.7%	5.3%	-9.9%	-25.0%	-23.7%	-14.0%	-14.0%	-5.2%	1.2%	-4.9%	-3.0%

注 1. 警察庁提供データ(11月末の速報値)により厚生労働省が作成(自殺者数は、死体が発見された都道府県及び月に計上している。)  
 2. 年率換算した自殺死亡率: 1か月の自殺者数を年間の自殺者数に換算して算出した人口10万人当たりの自殺者数  
 3. 人口は、各年10月1日現在で算定(総務省「人口推計年報」に基づく)  
 なお、令和2年は、令和元年10月1日現在で算定(令和2年4月14日に公表された総務省「人口推計」に基づく)